

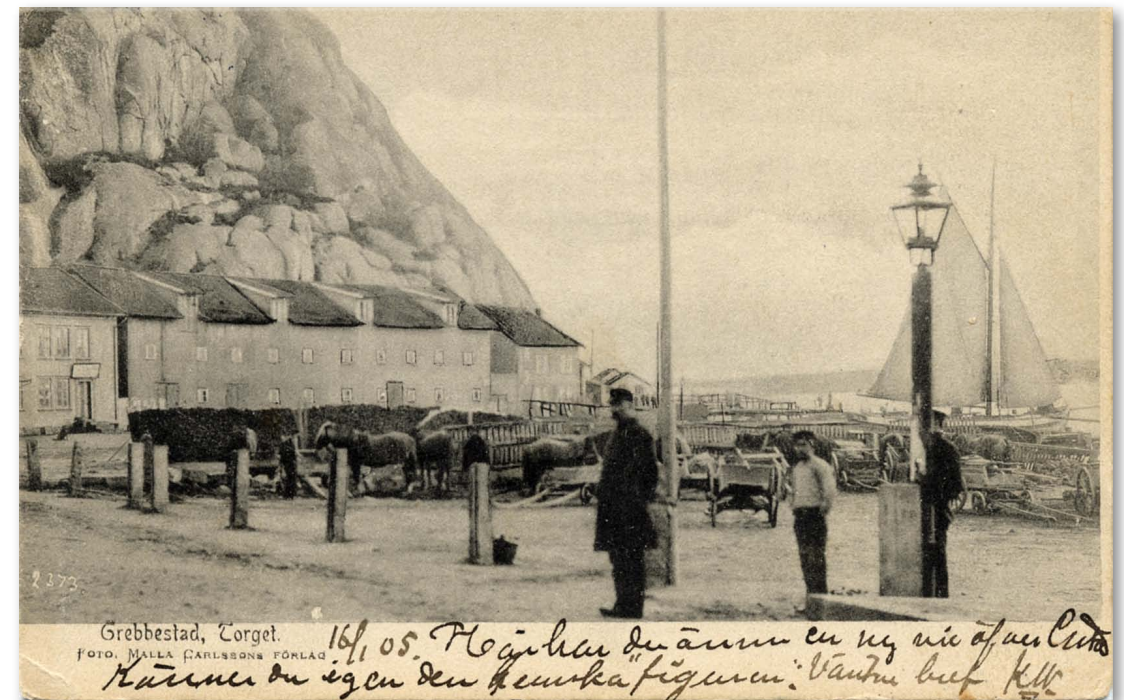
Klassiskt brevkort över Torget och Hamnplan 1904. Längst till vänster Edvard Nilssons konservfabrik. Bilden är troligen från slutet av 1800-talet.



Hamnen med gamla kallbadhusen i bakgrunden. En garnbåt med en norsk kantig eka ligger vid bryggan. Brevkort stämplat 1904.



Handkolorerat brevkort med varmbadhuset och en ångare. Brevkort stämplat 1905. Ångaren på bilden är troligen "Oslo" som trafikerade Grebbestad och var mörk till färgen.



Torget och det som sedermera blev Parken. Nattkonstapeln (det fanns en dag- och en nattkonstapel) övervakar. Brevkort stämplat 1905.